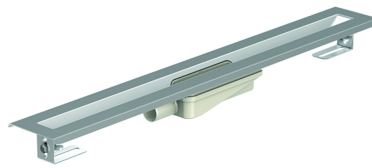
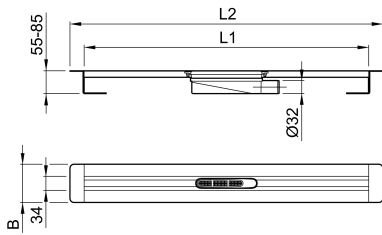


Rinnenkörper, Einbauhöhe Oberkante Estrich: 55 – 110 mm

Produktinformationen zur Produktgruppe



ACO Produktvorteile

- Minimale Einbauhöhe: 55 mm
- Erfüllt alle Schallschutzstufen (I-III nach VDI 4100:2012)
- Schallschutzzubehör im Lieferumfang enthalten
- Optimale Reinigung durch
 - Elektropolierete Oberfläche
 - Herausnehmbares Tauchrohr im Geruchsverschluss
- Standardlänge 1500 mm: erfüllt die Anforderung der DIN 18040 (barrierefreies Bauen)
- Sichtbare Breite: nur 20 mm

- Material: Edelstahl, Werkstoff 1.4301
- Geprüft gemäß DIN EN 1253-1
- Belastungsklasse: K3
- Höhenverstellbarkeit: 30 mm mittels Höhenverstellfüßen
- Anpassung an Fliesendicke mittels Kunststofffüße von 11 – 22 mm
- Abflusswerte:
 - 0,35 l/s ohne Aufstau (Einbauhöhe: 55 mm)
 - 0,55 l/s mit 20 mm Aufstau (DIN EN 1253-1) (Einbauhöhe: 55 mm)
 - 0,45 l/s ohne Aufstau (Einbauhöhe: 64 mm)
 - 0,65 l/s mit 20 mm Aufstau (DIN EN 1253-1) (Einbauhöhe: 64 mm)
 - 0,5 l/s ohne Aufstau (Einbauhöhe: 80 mm)
 - 0,8 l/s mit 20 mm Aufstau (DIN EN 1253-1) (Einbauhöhe: 80 mm)
- Tauchrohr-Geruchsverschluss: 2-teilig, herausnehmbar

- Sperrwasserhöhe:
 - 25 mm (Einbauhöhe: 55 mm)
 - 34 mm (Einbauhöhe: 64 mm)
 - 50 mm (Einbauhöhe: 80 mm)
- Flanschausführung: werkseitig beschichtet, zur optimalen Anbindung einer Verbundabdichtung

Technische Daten zum Artikel 9010.75.05

	Einbauhöhe	Abmessungen		
		L1 [mm]	L2 [mm]	B [mm]
	55 – 85 mm	1500	1560	94

