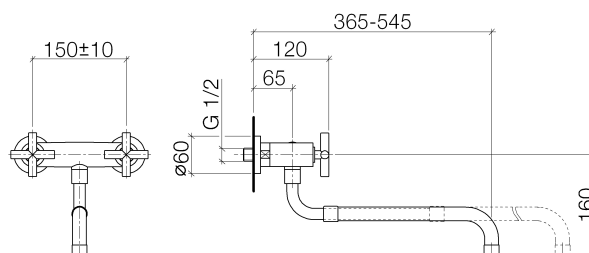




Produktspezifikationen

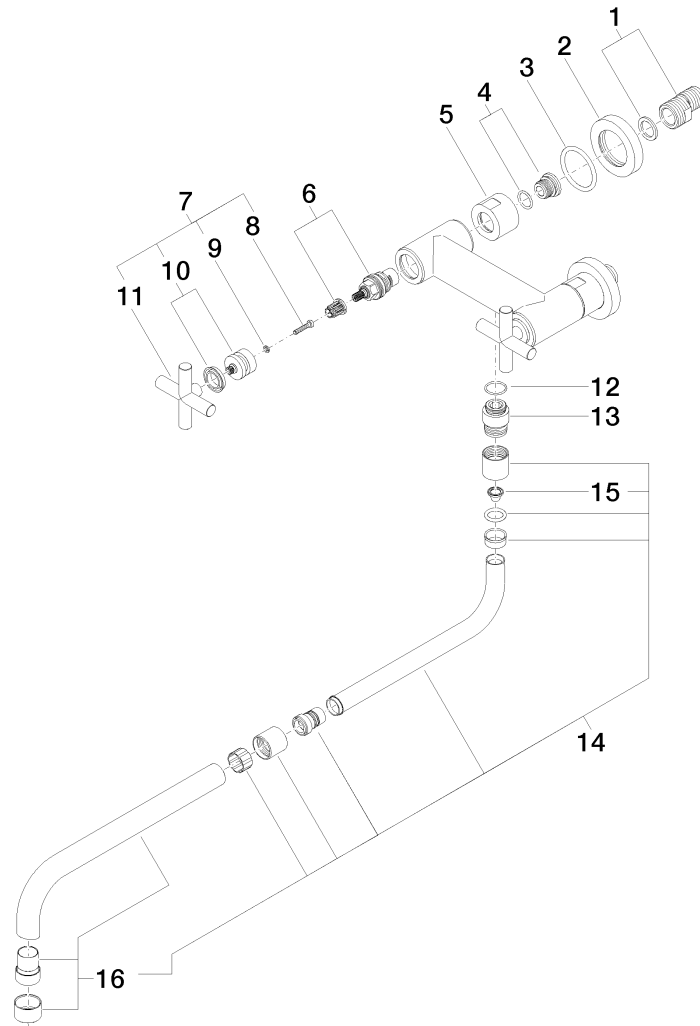
- **Ausladung 365-545 mm**
- schwenkbarer Auslauf
- 2x Keramik-Oberteil 1/2"
- Spezial-S-Anschlüsse
- Durchfluss max. 8 l/min bei 3 bar Fließdruck
- ohne Luftsprudler
- bleifrei



Oberflächen

- | | |
|---------------|-------------|
| • chrom | 31151892-00 |
| • platin matt | 31151892-06 |

Explosionszeichnung



Bestellmenge

Nr.	Artikelnummer	Benennung	Verbaumenge
1	0411040030090	Anschluss	2
2	092789004ff	Rosette	2
3	09141004190	Dichtung	2
4	0429050140090	Nippel	2
5	092330012ff	Mutter	2
6	9090031310090	Oberteil	2
7	04208901000ff	Griff	2
8	09303007590	Schraube	2
9	09301102990	Scheibe	2
10	90121200700ff	Aufnahme	2
11	092089010ff	Griff	2
12	09141003290	Dichtung	1
13	09240309310ff	Nippel	1
14	04282507500ff	Auslauf	1
15	09290302790	Einsatz	1
16	90282507600ff	Auslauf	1

Durchflussdiagramm

