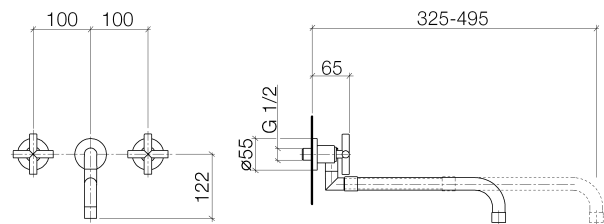




Produktspezifikationen

Bausatz-Endmontage

- Ausladung 325-495 mm
- schwenkbarer Auslauf
- herausziehbarer Auslauf
- 2x Keramik-Oberteil 1/2", mit ablängbarer Spindel
- Durchfluss max. 7 l/min bei 3 bar Fließdruck
- bleifrei



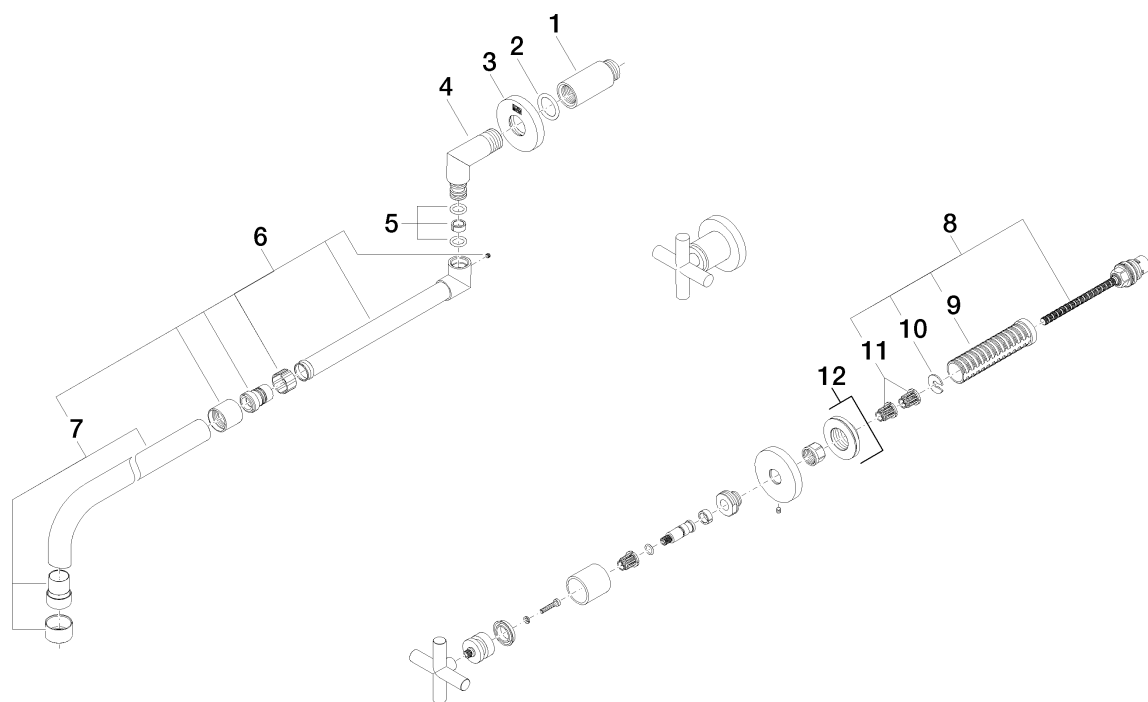
Oberflächen

- | | |
|---------------|-------------|
| • chrom | 36819892-00 |
| • platin matt | 36819892-06 |

Benötigtes Zubehör

- UP-Körper, Stichmaß 200 mm; 3571397090
- UP-Körper, Stichmaß 200 mm; 3570797090
- UP-Körper, Stichmaß 200 mm; 3571497090
- UP-Körper, Stichmaß 200 mm; 3571297090

Explosionszeichnung



Bestellmenge

Nr.	Artikelnummer	Benennung	Verbaumenge
1	0924030811090	Verlaengerung	1
2	09141002690	Dichtung	1
3	092722503ff	Rosette	1
4	09110301310ff	Anschluss	1
5	9014150200090	Dichtungssatz	1
6	04282507710ff	Auslauf	1
7	90282507600ff	Auslauf	1
8	0490031570090	Oberteil	2
9	09184007790	Huelse	2
10	09160102690	Ring	2
11	09121200290	Rastbuchse	4
12	36310892ff	Anschluss	2