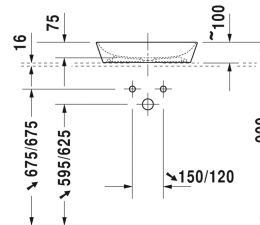
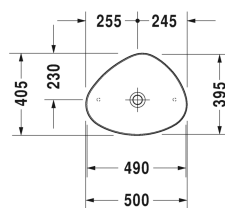


Aufsatzbecken # 233950..00

|< 500 mm >|



| Aufsatzbecken | Größe | Gewicht | Bestellnummer |
|--|--------------|----------|---------------|
| ohne Hahnlochbank, ohne Überlauf, 500 mm | | | |
| Farben | | | |
| 00 Weiss | | | |
| Variante | | | |
| ☒ ohne Hahnlochbank, ohne Überlauf | 500 x 405 mm | 5,800 kg | 233950..00 |
| Sanitärkeramiken mit der speziellen WonderGliss Oberflächen Ausführung bleiben sauber und gut aussehend für eine lange Zeit. Wenn Sie WonderGliss bestellen fügen Sie bitte eine "1" als elfte Ziffer zur Bestellnummer hinzu. | | | |
| Zubehör | | | |
| Design Siphon | | 1,500 kg | 005036 |
| Design Eckventil inklusive Rosette | 1/2" mm | 0,500 kg | 003045 |
| Schaftventil | 50 mm | 0,300 kg | 005024 |
| Ausschreibungstext | | | |
| DURAVIT Cap Cod Aufsatzbecken ohne Überlauf aus DuraCeram; ohne Hahnlochbank. Schale mit sehr feinem Rand, Beckentiefe = 75mm. Abmessungen(BxTxH) 500x405/395x100mm. Weiss. Best.Nr.2339500000. | | | |

Alle Zeichnungen enthalten alle notwendigen Maße (mm), die den üblichen Toleranzen unterliegen. Exakte Maße können nur am Produkt abgenommen werden.