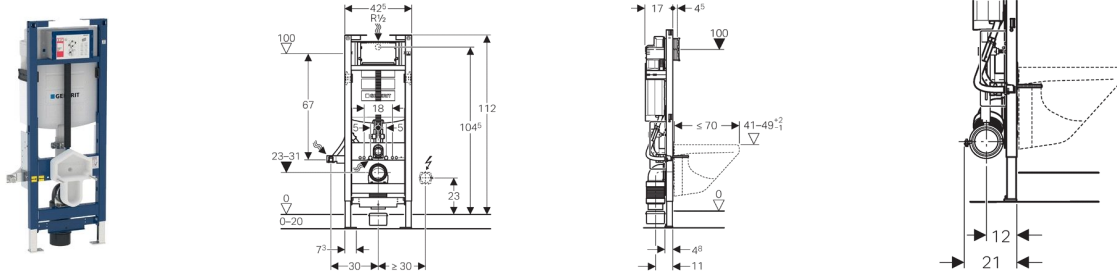


Geberit Duofix Element für Wand-WC, 112 cm, mit Sigma UP-Spülkasten 12 cm, barrierefrei, WC höhenverstellbar



Verwendungszwecke

- Für Trockenbau
- Zum Einbau in teil- oder raumhohe Vorwandinstallationen
- Zum Einbau in raumhohe Installationswände
- Zum Einbau in teil- oder raumhohe Geberit Duofix Systemwände
- Zum Einbau in Geberit GIS Tragsysteme für Vorwand
- Für barrierefreies Bauen geeignet
- Für Wand-WCs mit Anschlussmaßen nach DIN EN 33:2011-11
- Für Wand-WCs mit großer Ausladung bis 70 cm
- Für 1-Mengen-, 2-Mengen- oder Spül-Stopp-Spülung
- Für Fußbodenaufbauten 0–20 cm

Eigenschaften

- Selbsttragender Rahmen pulverbeschichtet
- Rahmen vorbereitet für Abstützungen bei WC-Keramiken mit kleiner Auflagefläche
- Rahmenbreite reduziert für Platzierung von Stütz- und Haltegriffen neben dem Element
- WC-Keramik im fertigen Bad nachträglich höhenverstellbar, 41–49 cm ab Fertigfußboden
- Fußstützen verzinkt
- Fußstützen verstellbar 0–20 cm
- Fußstützen mit Rutschhemmung
- Fußplatten drehbar
- Fußplattentiefe passend zum Einbau in U-Profile UW 50 und UW 75 und Geberit Duofix Systemschienen
- Anschlussbogen ausziehbar
- Anschlussbogen vertikal und horizontal am Element montierbar
- Befestigung Anschlussbogen schallgedämmt
- UP-Spülkästen mit Betätigung von vorne
- UP-Spülkasten schwitzwassergedämmt
- Bei Werkseinstellung sofortiges Nachspülen möglich
- Montage- und Instandhaltungsarbeiten am UP-Spülkasten werkzeuglos
- Wasseranschluss hinten oder oben mittig
- Bauschutz für Serviceöffnung schützt vor Feuchtigkeit und Schmutz
- Bauschutz für Serviceöffnung ablängbar
- Ausgerüstet mit Leerrohr für Wasserzuleitung zum Anschluss von Geberit AquaClean Dusch-WCs
- Mit Befestigungsmöglichkeit für Elektroanschluss

Technische Daten

Fließdruck	10–1000 kPa
Mindestfließdruck	50 kPa
Maximale Wassertemperatur	25 °C
Spülmenge Werkseinstellung	6 und 3 l
Große Spülmenge Einstellbereich	4,5 / 6 / 7,5 l
Kleine Spülmenge Einstellbereich	3–4 l
Berechnungsdurchfluss	0,11 l/s

Lieferumfang

- Wasseranschluss R 1/2", MeplaFix-fähig, mit integriertem Eckventil und Handrad
- Bauschutz für Serviceöffnung
- 2 Schutzstopfen
- Anschlussset für WC, ø 90 mm
- Anschlussbogen 90° aus PE-HD, ø 90 mm
- Übergangsmuffe aus PE-HD, ø 90 / 110 mm
- 2 Gewindestangen M12
- Bauschutz für Verstellbereich von Spülbogen und Anschlussbogen
- UP-Dose für Bohrloch ø 68 mm, für Elektroanschluss
- Befestigungsmaterial

Artikel

Art.-Nr.	VE2 [St.]	VE1 [St.]
111.396.00.5	8	1

 Nicht geeignet für Geberit Betätigungsplatte Sigma60, flächenbündig



Für zukünftige Nachrüstung von elektronischen Betätigungsplatten und Geberit AquaClean WC-Komplettanlagen, Stromanschluss am Montageelement vorsehen

Zubehör

- Zubehörübersicht: Geberit Duofix Elemente für WCs
- Abdeckplatte mit Schallschutzset, zu Geberit Duofix Element für Wand-WC, WC höhenverstellbar