

# Poresta® BF / BF KMK



Produktabbildung



## Beschreibung

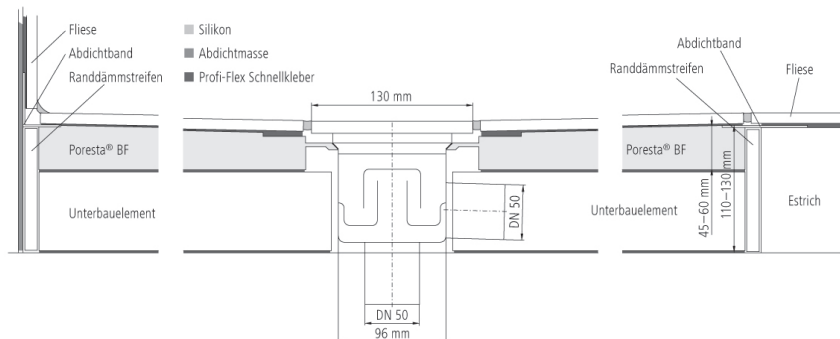
Eine Dusche ohne „Stolperkante“ und eine durchgängig geflieste Bodenfläche – auch im Duschbereich – ist mit Poresta® BF leicht zu realisieren. Poresta® BF passt sich nicht nur Ihren Gestaltungsvorstellungen, sondern auch jeder Lebenssituation an. Mit einer Vielzahl an Standardformaten und Sondergrößen ermöglicht das illbruck Produkt barrierefreies Duschen mit höchstem Komfort. Für Nassräume mit hoher Feuchtigkeitsbeanspruchung ist speziell die Poresta® BF KMK mit einer Beschichtung aus einer Kunststoff-Mörtel-Kombination (KMK) entwickelt worden. Die bewährte Poresta® BF mit Dispersionsabdichtung kann in Bädern mit mäßiger Feuchtigkeitsbeanspruchung eingesetzt werden.

## Poresta® BF / BF KMK - bodenebenes Duschsystem

- Wasserdichtes, beschichtetes Hartschaum-Duschelement, mit integriertem Gefälle von ca. 2,5 %, zentriert oder dezentriert
- Allgemeines bauaufsichtliches Prüfzeugnis P-AB/18400/01-2008 gemäß Bauregelliste A Teil 2 Abschn. 1.10 (Abdichtstoffe im Verbund mit Fliesen- und Plattenbelägen)
- In das Duschelement eingebauter und eingedichteter Ablaufteller mit Ablauf waagrecht oder senkrecht und drehbaren bzw. verschiebbaren Ablaufrostrahmen
- Rollstuhlbefahrbar
- Barrierefrei geprüft nach DIN 18024/18025
- Viele Standardgeometrien, diverse Sondergrößen, Höhenausgleich durch Unterbauelemente
- Mindestaufbauhöhe  
bei waagrechtem Ablauf: 110 - 120 mm,  
bei senkrechtem Ablauf: 45 - 50 mm  
(je nach Abmessung des Duschelementes)

# Poresta® BF / BF KMK

## Schnitt Duschsystem

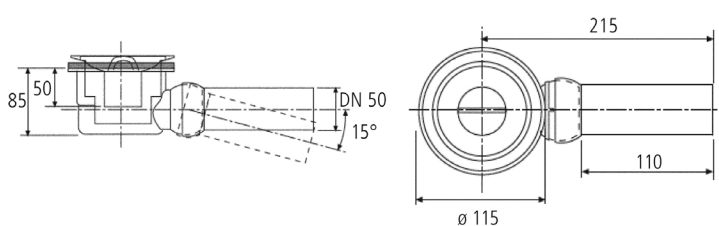


## Ablauf

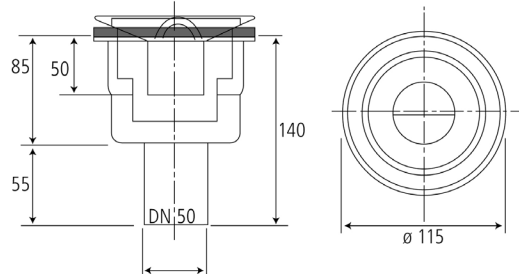
- Ablauf waagrecht: Bodenablauf DN 50  
 Ablaufleistung im System Poresta® BF oder Poresta® BF KMK: Rost quadratisch/rund: 42 l/min  
 Herausnehmbarer Siphoneinsatz
- Ablauf senkrecht: Bodenablauf DN 50  
 Ablaufleistung im System Poresta® BF oder Poresta® BF KMK: Rost quadratisch: 60 l/min  
 Rost rund: 72 l/min  
 Herausnehmbarer Siphoneinsatz

## Ansicht Ablauf

Ablauf waagrecht



Ablauf senkrecht



## Poresta® BF / BF KMK

### Oberfläche

Wasserdichtes, beschichtetes Hartschaum-Duschelement mit verfliesbarer Oberfläche.

### Kernmaterial

Hartschaum aus expandierbarem Polystyrol (EPS)

Eigenschaft	Norm	Daten	Einheit
Rohdichte EPS	DIN 53420	> 80	kg/m <sup>3</sup>
E-Modul (Druckvers.)	DIN 53457	31	MPa
Brandverhalten	DIN 4102	B2	-

### Zubehör - Poresta® Unterbauelemente

Material: Hartschaum aus expandiertem Polystyrol (EPS)

Eigenschaft	Norm	Daten	Einheit
Rohdichte EPS	DIN 53420	30	kg/m <sup>3</sup>
E-Modul (Druckvers.)	DIN 53457	9,5	MPa
Brandverhalten	DIN 4102	B2	-

### Zubehör - Schallschutzset

siehe Datenblatt „Poresta® Schallschutzsets für Poresta® bodenebene Duschesysteme“

# Poresta® BF / BF KMK

## Information gemäß Artikel 33(1) der Verordnung (EG) Nr. 1907/2006 (REACH)

Für Poresta® BF / BF KMK und Poresta® Unterbauelemente. Stand 05.02.2010

Detail	
Name des Stoffes	Hexabromcyclododecan (HBCDD)
CAS- Nummer des Stoffes	25637-99-4, 3194-55-6
Einstufung des Stoffes	Xi , N, R36/37/38 , R50/53
Konzentration des Stoffes in den Erzeugnissen „Poresta®-EPS-Hartschaum-Bauprodukte“	env. 1 % (w/w)
Information zur sicheren Verwendung von „Poresta®- EPS-Hartschaum-Bauprodukten“	Nicht im Kontakt mit Lebensmittel verwenden Nicht für den Verzehr geeignet Im unverbautem Zustand von Kindern fernhalten
Sichere Entsorgung von „Poresta®-EPS-Hartschaum- Bauprodukten“	Poresta®-EPS-Hartschaum kann werkstofflich, rohstofflich und thermisch recycelt werden. Bei der Abfallentsorgung sind die Verordnungen und Gesetze der jeweiligen Länder zu beachten. EPS ist kein Sonderabfall, die Ablagerung auf geordneten Haus- und Gewerbemülldeponien sowie die Behandlung in Müllverbrennungsanlagen ist problemlos möglich.

