

RAMSES ALBANO



Jürger

Armaturen- u. Accessoiresfabrik GmbH
Seckenheimer Landstraße 270-280
D-68163 Mannheim / Germany
Tel : +49 (0)621-4109701
Fax : +49 (0)621-4109710
E-mail : info@joerger.de

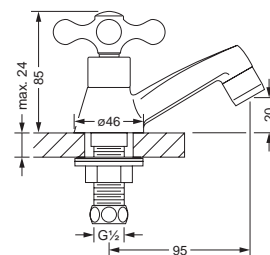


604.10.400

Standventil 1/2"

■ Designvariante RAMSES

- Ausladung 95 mm
- starrer Auslauf
- Fettkammer Innenoberteile 1/2"
- Luftsprudler M22 x 1

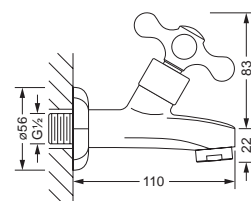


611.10.500

Wand-Auslaufventil 1/2"

■ Designvariante RAMSES

- Ausladung 100 mm
- Fettkammer Innenoberteile 1/2"
- Luftsprudler M24 x 1
- Rosette

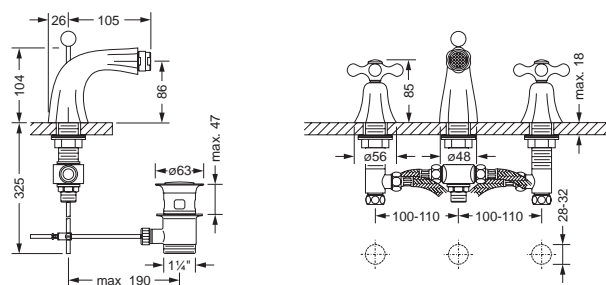


611.30.100

Bidet 3-Loch Batterie 1/2"

■ Designvariante RAMSES

- Ausladung 105 mm
- 2 Seitenrandventile mit keramischen Oberteilen 1/2"
- Luftsprudler M24 x 1 mit Kugelgelenk
- Exzenter Ablaufgarnitur 1 1/4"
- 2 Druckschläuche 1/2" x 1/2" x 300 mm

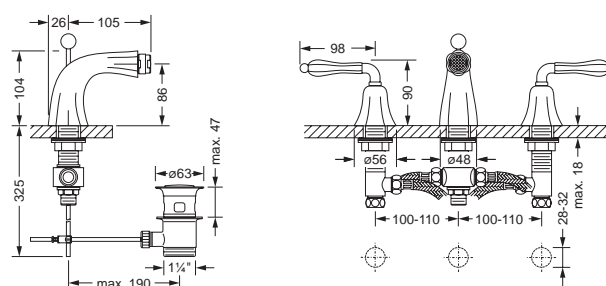


608.30.100

Bidet 3-Loch Batterie 1/2"

■ Designvariante ALBANO

- Ausladung 105 mm
- 2 Seitenrandventile mit keramischen Oberteilen 1/2"
- Luftsprudler M24 x 1 mit Kugelgelenk
- Exzenter Ablaufgarnitur 1 1/4"
- 2 Druckschläuche 1/2" x 1/2" x 300 mm



611.10.100

Bidet 1-Loch Batterie 1/2"

■ Designvariante RAMSES

- Ausladung 110 mm
- Keramik Innenoberteile 1/2"
- Luftsprudler M24 x 1 mit Kugelgelenk
- Exzenter Ablaufgarnitur 1 1/4"
- 2 Kupferrohre M10 x 1

