

Produktinformation

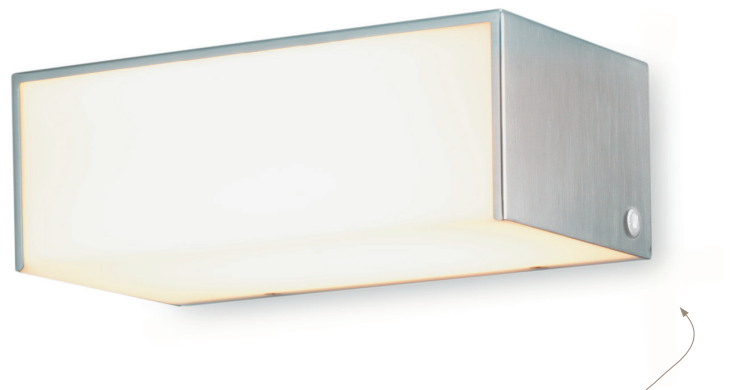


»mono 2a«

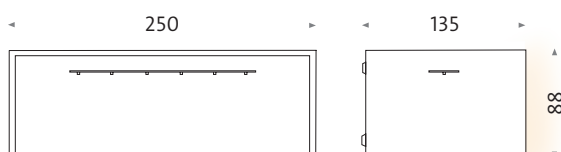
AUSSENLEUCHTE **mo 2a**

Auf das Edelstahlgehäuse in V2A matt gebürstet und die alternative Pulverbeschichtung sowie die spezielle seewasserfeste Pulverbeschichtung für Außenanwendung geben wir 5 Jahre Garantie. Durch die Ausführung der Leuchte mit LED-Technik ist die „mono 2a“ besonders energieeffizient. Unsere „mono“-Leuchten-Serie erhielt 2001 den „DesignPreis Brandenburg“.

- V2A, pulverbesch. dunkelbronze (**br**)
- V2A (**ed**)
- V2A, pulverbesch. mawa Corten-Farbe (**cor**)



optional mit Bewegungsmelder oder Dämmerungsschalter erhältlich



mo 2a

Design: Martin Wallroth

Edelstahlgehäuse V2A matt gebürstet (**ed**)
oder V2A pulverbeschichtet,

satinierter Acrylglasabdeckung,

TECHNIK: inkl. LED, 3,1 W, 350 mA, 3000 K,
CRI >80, 450 lm, inkl. Konverter, Phasen-
und -abschnitt dimmbar, spritzwasser-
geschützt IP44, EEI = A⁺⁺

Gewicht: 1040g, inkl. Verpackung: 1530g

Maße: 250 × 88 × 135 mm

