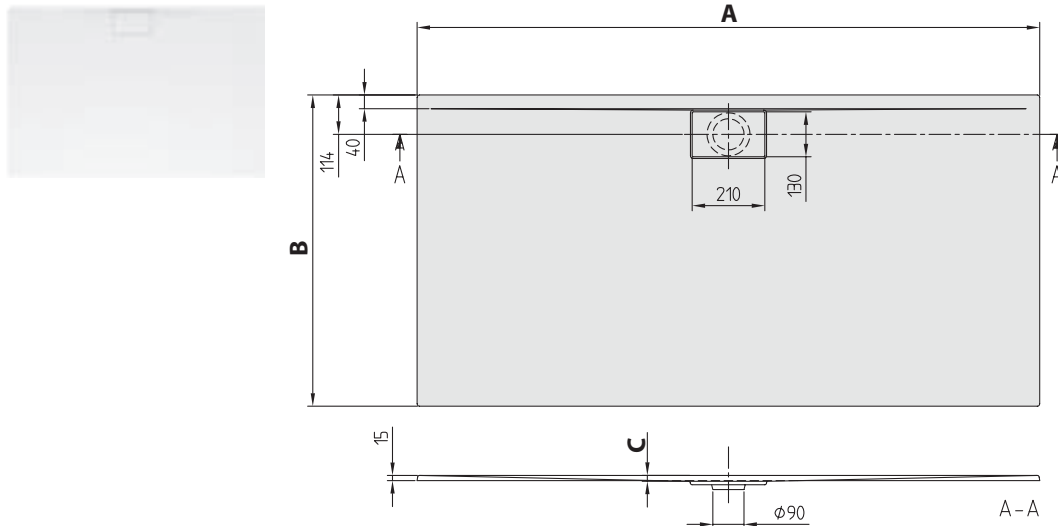


ARCHITECTURA METALRIM (Rechteck) Acryl 15 mm

Im Lieferumfang: Ablaufabdeckung in weiß.
 Nicht im Lieferumfang: Alle Duschwannen werden ohne Unterstützung/Fußgestell geliefert.
 Technische Informationen: Ab Größe 1400 x 700 werden je zwei Unterstützungen (U82990000) benötigt.
 Duschwannen inkl. Antirutsch sind nur in der Farbe weiß alpin (01) lieferbar.
 Die Einbauhöhe der Duschwanne kann bei Verwendung der Ablaufgarnitur Viega Art.Nr. 634 100 um 30 mm reduziert werden. Achtung: Diese Ablaufgarnitur entspricht nicht EN 274.



| Artikelnummer | Name und Ausführung | Maße L(A) x B x H | Tiefe (C) |
|-----------------------|--|-------------------|-----------|
| UDA 1470 ARA 215V-XX | Architectura, MetalRim | 1400 x 700 x 15 | 13 |
| UDA 1470 ARA 215GV-01 | Architectura, MetalRim, inkl. Antirutsch | | |
| UDA 1475 ARA 215V-XX | Architectura, MetalRim | 1400 x 750 x 15 | 14 |
| UDA 1475 ARA 215GV-01 | Architectura, MetalRim, inkl. Antirutsch | | |
| UDA 1480 ARA 215V-XX | Architectura, MetalRim | 1400 x 800 x 15 | 15 |
| UDA 1480 ARA 215GV-01 | Architectura, MetalRim, inkl. Antirutsch | | |
| UDA 1490 ARA 215V-XX | Architectura, MetalRim | 1400 x 900 x 15 | 17 |
| UDA 1490 ARA 215GV-01 | Architectura, MetalRim, inkl. Antirutsch | | |
| UDA 1580 ARA 215V-XX | Architectura, MetalRim | 1500 x 800 x 15 | 15 |
| UDA 1580 ARA 215GV-01 | Architectura, MetalRim, inkl. Antirutsch | | |
| UDA 1590 ARA 215V-XX | Architectura, MetalRim | 1500 x 900 x 15 | 17 |
| UDA 1590 ARA 215GV-01 | Architectura, MetalRim, inkl. Antirutsch | | |
| UDA 1510 ARA 215V-XX | Architectura, MetalRim | 1500 x 1000 x 15 | 19 |
| UDA 1510 ARA 215GV-01 | Architectura, MetalRim, inkl. Antirutsch | | |