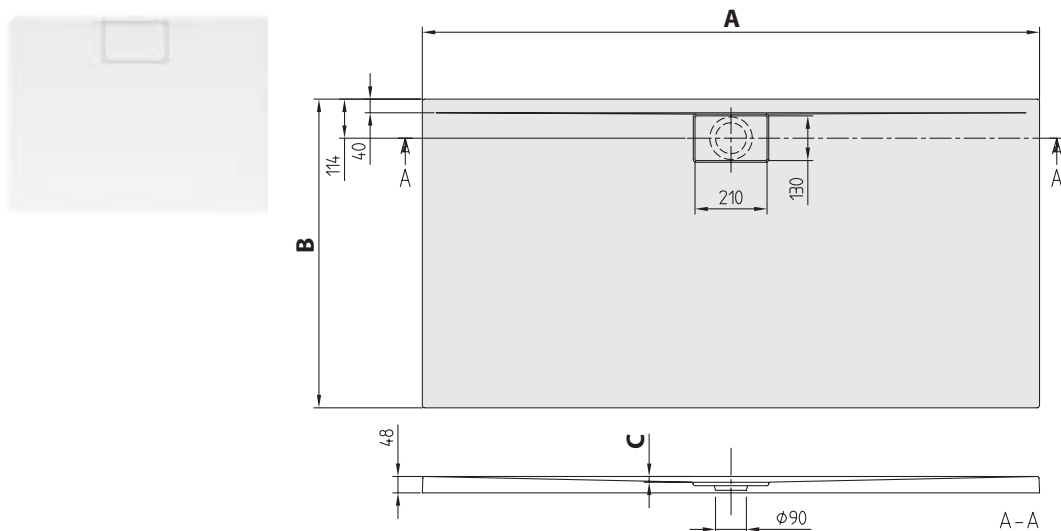


# ARCHITECTURA METALRIM (Rechteck) Acryl 48 mm

Im Lieferumfang: Ablaufabdeckung in weiß.  
 Nicht im Lieferumfang: Alle Duschwannen werden ohne Unterstützung/Fußgestell geliefert.  
 Technische Informationen: Ab Größe 1400 x 700 werden je zwei Unterstützungen (U82990000) benötigt.  
 Duschwannen inkl. Antirutsch sind nur in der Farbe weiß alpin (01) lieferbar.  
 Die Einbauhöhe der Duschwanne kann bei Verwendung der Ablaufgarnitur Viega Art.Nr. 634 100 um 30 mm reduziert werden. Achtung: Diese Ablaufgarnitur entspricht nicht EN 274.



Artikelnummer	Name und Ausführung	Maße L(A) x B x H	Tiefe (C)
UDA 9070 ARA 248V-XX	Architectura, MetalRim	900 x 700 x 48	13
UDA 9070 ARA 248GV-01	Architectura, MetalRim, inkl. Antirutsch		
UDA 9075 ARA 248V-XX	Architectura, MetalRim	900 x 750 x 48	14
UDA 9075 ARA 248GV-01	Architectura, MetalRim, inkl. Antirutsch		
UDA 9080 ARA 248V-XX	Architectura, MetalRim	900 x 800 x 48	15
UDA 9080 ARA 248GV-01	Architectura, MetalRim, inkl. Antirutsch		
UDA 1070 ARA 248V-XX	Architectura, MetalRim	1000 x 700 x 48	13
UDA 1070 ARA 248GV-01	Architectura, MetalRim, inkl. Antirutsch		
UDA 1075 ARA 248V-XX	Architectura, MetalRim	1000 x 750 x 48	14
UDA 1075 ARA 248GV-01	Architectura, MetalRim, inkl. Antirutsch		
UDA 1080 ARA 248V-XX	Architectura, MetalRim	1000 x 800 x 48	15
UDA 1080 ARA 248GV-01	Architectura, MetalRim, inkl. Antirutsch		
UDA 1090 ARA 248V-XX	Architectura, MetalRim	1000 x 900 x 48	17
UDA 1090 ARA 248GV-01	Architectura, MetalRim, inkl. Antirutsch		
UDA 1270 ARA 248V-XX	Architectura, MetalRim	1200 x 700 x 48	13
UDA 1270 ARA 248GV-01	Architectura, MetalRim, inkl. Antirutsch		
UDA 1275 ARA 248V-XX	Architectura, MetalRim	1200 x 750 x 48	14
UDA 1275 ARA 248GV-01	Architectura, MetalRim, inkl. Antirutsch		
UDA 1280 ARA 248V-XX	Architectura, MetalRim	1200 x 800 x 48	15
UDA 1280 ARA 248GV-01	Architectura, MetalRim, inkl. Antirutsch		
UDA 1290 ARA 248V-XX	Architectura, MetalRim	1200 x 900 x 48	17
UDA 1290 ARA 248GV-01	Architectura, MetalRim, inkl. Antirutsch		