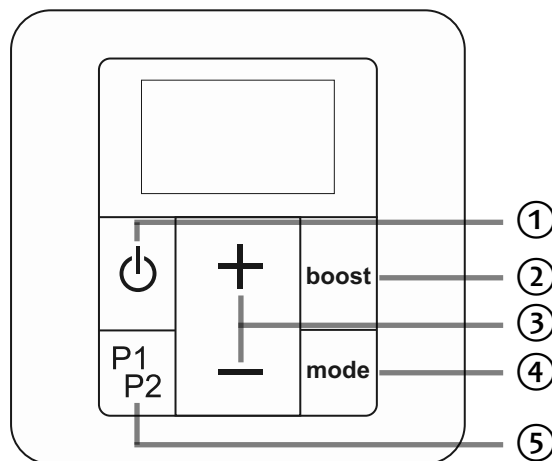
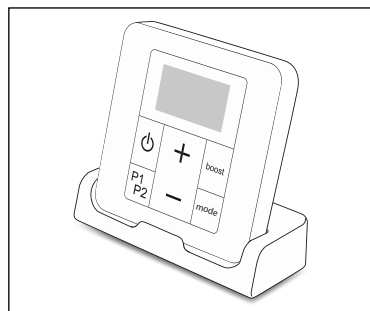
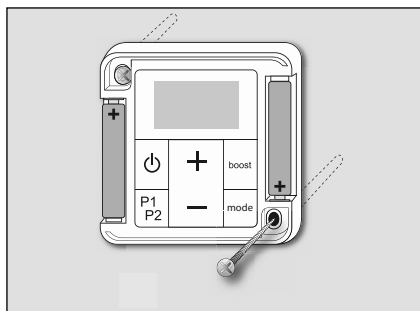
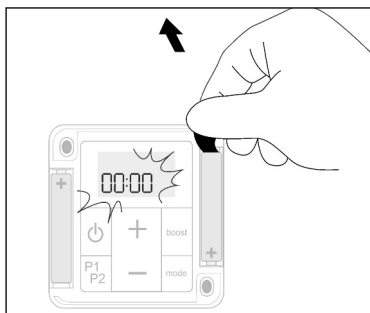
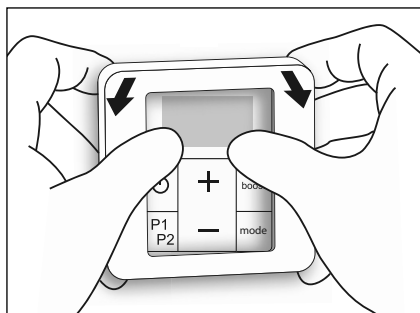


## Guide d'installation rapide - Quick installation guide - Schnellinstallationsanleitung



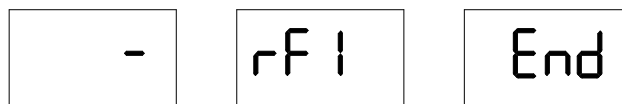
### INITIALISATION :

FR

- A) Retirer le cadre.
- B) Retirer la languette pour activer les piles.
- C) Lorsque l'icône ⌚ clignote, régler l'heure et la date de la commande à distance :
- Appuyer sur **+** ou **-** pour modifier l'heure (un appui long permet d'accélérer ce réglage).
  - Appuyer sur **mode** pour passer au réglage du jour.
  - Appuyer sur **+** ou **-** pour choisir le jour de la semaine.
  - Appuyer sur **P1P2** pour revenir au réglage de l'heure.
  - Appuyer sur **mode** pour mémoriser et passer à l'appariement. La commande à distance affiche **rF0**.

rF0

- D) Appariement :
- Appuyer **une fois** sur la LED située derrière votre appareil et attendre qu'elle arrête de clignoter et passe à une couleur fixe.
  - Appuyer **deuxième fois** sur la LED située derrière l'appareil. La LED clignote à nouveau. Vous avez alors une minute pour appairer votre appareil avec la commande à distance.
  - Appuyer **5 secondes** sur la touche **+** de la commande à distance.
  - La commande à distance recherche votre appareil. Une fois l'appariement effectué, la commande à distance affiche **rF 1** et la LED reprend une couleur fixe.
  - Appuyer sur la touche **mode**. La commande à distance affiche **End**. Appuyer à nouveau sur **mode**, la commande à distance affiche le mode de fonctionnement en cours.
  - Vous pouvez maintenant utiliser votre appareil.




### FONCTIONNEMENT :

Fixer votre commande à distance au mur (vis de fixation non fournies) **OU** installer la commande à distance sur son socle **OU** installer la commande à distance dans son compartiment derrière l'appareil (option disponible sur certains modèles uniquement).

- ① Appuyer 2 sec sur ⏻ pour allumer / éteindre la commande à distance et l'appareil.
- ② Appuyer sur **boost** pour activer/désactiver le boost manuel. Faites un appui long sur **boost** pour activer/désactiver le boost programmé.
- ③ Régler la température de consigne souhaitée en appuyant sur les touches **+** ou **-** (mode Confort).
- ④ Appuyer sur **mode** pour choisir un mode de fonctionnement permanent ou programmé (Hors-gel, Éco, Confort, P1, P2).
- ⑤ **P1P2** : accès à la programmation hebdomadaire (voir notice d'utilisation chapitre 5).

## INITIALISATION:

EN

- A) Remove the frame.
- B) Remove the tab to activate the batteries.
- C) When the  icon flashes, set the time and date on the remote control:
- Press **+** or **-** to change the time (press and hold for faster adjustment).
  - Press **mode** to go to the setting for the day.
  - Press **+** or **-** to select the day of the week.
  - Press **P1P2** to return to the time setting.
  - Press **mode** to store and go to pairing. The remote control displays **RF 0**.

rF0

- D) Pairing:
- Press **once** on the LED on the back of your appliance and wait until it flashes then stays steady.
  - Press **again** on the LED on the back of the appliance. The LED flashes again. You then have one minute to pair your appliance with the remote control.
  - Press the **+** key on the remote control for **5 seconds**.
  - The remote control looks for your appliance. Once pairing is complete, the remote control displays **RF 1** and the LED remains on and steady.
  - Press the **mode** key. The remote control displays **End**. Press **mode** again, and the remote control displays the current operating mode.
  - You can now use your appliance.

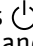
-

rF1

End


## OPERATION:

Fix your remote control to the wall (mounting screws not supplied) **OR** place the remote control on its base **OR** place the remote control in its holder behind the appliance (option available only on certain models).

- ① Press  for 2 seconds to turn the remote control and appliance on/off.
- ② Press **boost** to enable/disable manual boost. Press and hold **boost** to enable/disable the programmed boost.
- ③ Set the desired temperature in Comfort mode by pressing the **+** or **-** buttons.
- ④ Press **mode** to select a permanent or programmed operating mode (Frost-free, Eco, Comfort, P1, P2).
- ⑤ **P1P2**: access to weekly programming (see user manual chapter 5).

## INITIALISIERUNG:

DE

- A) Entfernen Sie den Rahmen.
- B) Ziehen Sie die Isolierlasche, um die Batterien zu aktivieren.
- C) Wenn das Symbol  blinkt, die Stunde und das Datum auf der Fernsteuerung einstellen:
- Drücken Sie **+** oder **-** zum Einstellen der Uhrzeit (mit einem langen Druck wird die Einstellung beschleunigt).
  - Mit der Taste **mode** zurück zur Tageseinstellung.
  - Die Taste **+** oder **-** drücken, um den Wochentag auszuwählen.
  - Mit der Taste **P1P2** zurück zur Uhrzeiteinstellung.
  - Zum Speichern oder Pairing auf **mode** drücken. Die Fernbedienung zeigt **rF 0** an.

rF0

- D) Pairing:
- **Einmal** auf die LED hinter dem Gerät drücken und warten, dass sie aufhört zu blinken und fest leuchtet.
  - Ein **zweites Mal** auf die LED hinter dem Gerät drücken. Die LED leuchtet erneut. Sie haben dann eine Minute, um Ihr Gerät mit der Fernbedienung zu pairen.
  - **5 Sekunden** lang die **+**-Taste auf der Fernbedienung drücken.
  - Die Fernbedienung sucht Ihr Gerät. Nach erfolgreichem Pairing zeigt die Fernbedienung **rF 1** an und die LED leuchtet wieder fest.
  - Die Taste **mode** betätigen. Die Fernbedienung zeigt „**End**“ an. Erneut die Taste **mode** betätigen, die Fernbedienung zeigt den aktuellen Betriebsmodus an.
  - Sie können Ihr Gerät jetzt benutzen.

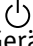
-

rF1

End

## BETRIEB:

Befestigen Sie die Fernbedienung an der Wand (Befestigungsschrauben nicht mitgeliefert), **ODER** stecken Sie die Fernbedienung in ihren Sockel **ODER** die Fernbedienung in ihrem Fach hinter dem Gerät installieren (Option nur für einige Modelle erhältlich)

- ① 2 Sekunden lang auf  zum Einschalten / Ausschalten der Fernbedienung des Geräts drücken.
- ② Auf **boost** drücken, um die manuelle Boost-Funktion zu aktivieren / deaktivieren. Eine lange Druckbetätigung auf **boost**, um die programmierte Boost-Funktion zu aktivieren / deaktivieren.
- ③ Die gewünschte Temperatur stellen Sie mit der Taste **+** bzw. **-** ein.
- ④ Auf **mode** drücken, um einen permanenten oder programmierten Betriebsmodus auszuwählen (Frostschutz, Sparbetrieb, Komfortbetrieb, P1, P2).
- ⑤ **P1P2**: Zugang zur Wochenprogrammierung (siehe Bedienungsanleitung, Absatz 5).