

Zehnder Ribbon

Produktdatenblatt



Wie ein Band aus Stahl, das den Bad-Heizkörper umhüllt: Zehnder Ribbon überzeugt durch modernes Design mit Sinn für das Praktische. Seine versetzten Streben sind inspiriert durch architektonische Bauwerke mit mehreren Ebenen. Großzügige Aussparungen bieten der ganzen Familie viel Platz zum Aufhängen von mehreren Handtüchern. Diese Verknüpfung von Form und Funktion machen Zehnder Ribbon zu einem Heizkörper, der Komfort und Klasse ins Bad bringt. Erhältlich in allen Farben und Oberflächen der Zehnder Farbkarte.

Vorteile

- Modernes Design mit diagonalen Flachrohren
- Komfortables Trocknen mehrerer Handtücher – ideal für Familien
- Große Rohrabstände erlauben einfache Reinigung

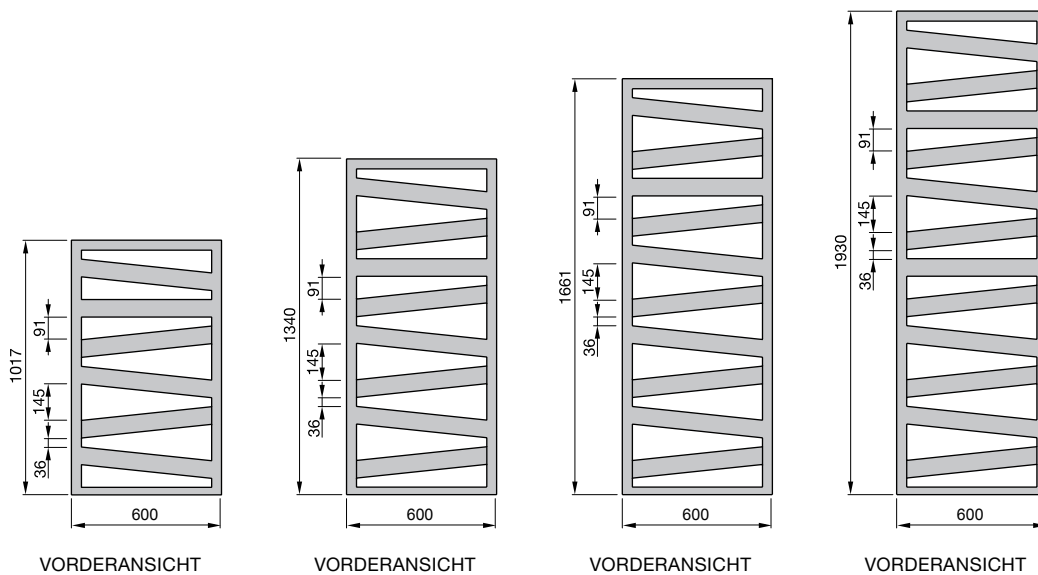
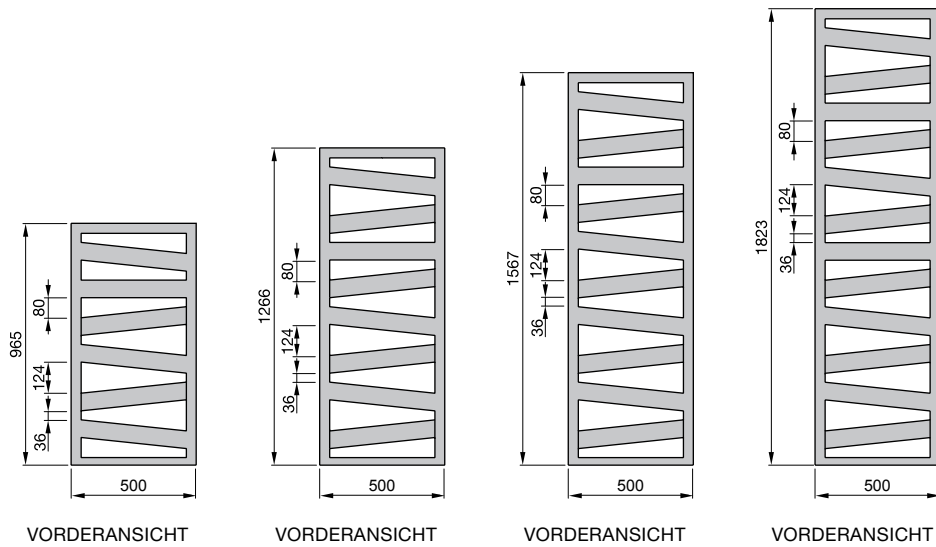
Besondere Vorteile im Warmwasser-Betrieb

- Flexible Installation durch 50mm-Mittelanschluss
- Flexible Installation durch Anschlüsse rechts oder links

Besondere Vorteile im Elektro-Betrieb

- Elektro-Betrieb ermöglicht ganzjährig warme Handtücher und behagliche Räume
- Benutzerfreundliches Steuergerät ermöglicht einfache Bedienung
- Komfortabler bedarfsgerechter Betrieb durch individuelles Tages- und Wochenprogramm
- Energieeffizientes und komfortables Heizen durch innovative „Fenster-offen-Erkennung“
- Hohe Energieeffizienz durch Einhaltung der europäischen Ökodesign-Richtlinie spart Energiekosten
- Niedriger Energieverbrauch von nur 0,5 W oder weniger im Stand-by-Modus für erhöhte Energieeffizienz
- Erhöhte Sicherheit dank Tastensperre
- Flexible Steuerungsoptionen: Steuergerät für Wandmontage, Halterung oder Heizkörper-Halter
- Bedarfsgerechter Betrieb durch Timerfunktion

Modellübersicht



Maße in mm

Anschluss an Warmwasser-Zentralheizung

Ausführung lackiert

Modell	H	L	Wärmeleistung			
			75/65/20 °C ²⁾ Watt	70/55/24 °C Watt	55/45/24 °C Watt	55/45/20 °C Watt
RB-100-050	965	500	398	288	177	211
RB-130-050	1266	500	509	368	227	271
RB-160-050	1567	500	621	450	277	330
RB-180-050	1823	500	723	522	320	383
RB-100-060	1017	600	473	341	209	250

H = Bauhöhe, L = Baulänge, T = Bautiefe

1) Gesamthöhe inkl. Heizstab

2) Norm-Wärmeleistung nach EN 442

Anschluss an Warmwasser-Zentralheizung

Ausführung lackiert

Modell	H mm	L mm	Wärmeleistung			
			75/65/20 °C ²⁾ Watt	70/55/24 °C Watt	55/45/24 °C Watt	55/45/20 °C Watt
RB-130-060	1340	600	608	439	270	322
RB-170-060	1661	600	743	538	331	395
RB-190-060	1930	600	847	611	375	448

Betrieb rein elektrisch

Ausführung lackiert

Modell	H mm	H _T ¹⁾ mm	L mm	T mm	Leistung Heizstab
					Watt
RB-130-050/GD	1266	1291	500	30	500
RB-160-050/GD	1567	1592	500	30	600
RB-130-060/GD	1340	1365	600	30	600
RB-170-060/GD	1661	1686	600	30	750

Produktdetails



Ausführung Elektrobetrieb mit eingebautem Heizstab



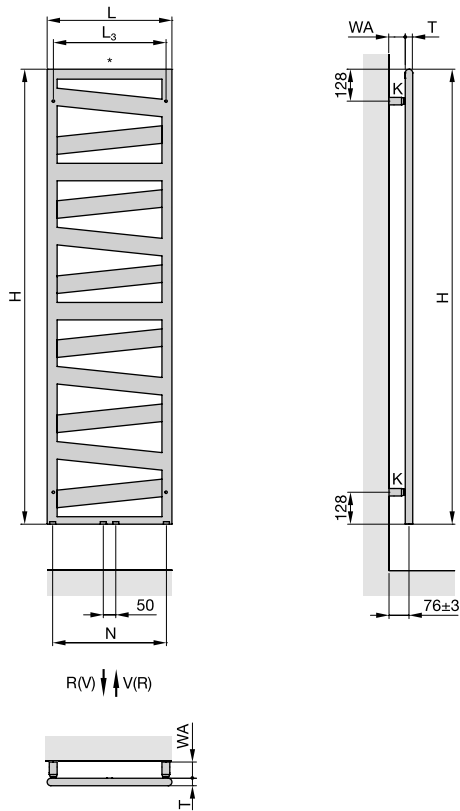
Ausführung Elektrobetrieb mit eingebauter Elektro-Heizpatrone WIVAR II.

H = Bauhöhe, L = Baulänge, T = Bautiefe

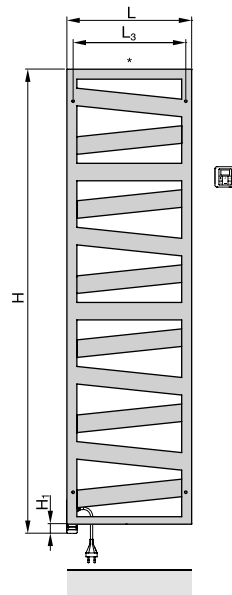
1) Gesamthöhe inkl. Heizstab

2) Norm-Wärmeleistung nach EN 442

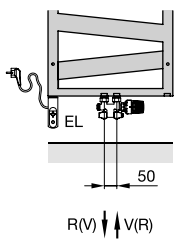
Warmwasserbetrieb:
Wandmontage



Elektrobetrieb:



Mixbetrieb:
Anschluss an Warmwasserzentralheizung
mit Heizstab (Abb. mit DBM)



- H = Bauhöhe
- H₁ = 25 mm
- L = Baulänge
- T = Bautiefe = 30 mm
- K = Konsole
- WA = Wandabstand = 61±3 mm
- V = Vorlauf ½"
- R = Rücklauf ½"
- * = Entlüftung ½"
- N = Nabenabstand, L - 44 mm
- L₃ = Befestigungsabstand, L - 49 mm

Maße in mm

Zehnder Ribbon

Produkt- und Anschlussvarianten



Warmwasserbetrieb mit 50 mm-Mittelanschluss



Großzügige Aussparungen zwischen den Rohren bieten viel Platz zum Aufhängen von mehreren Handtüchern. Farbe Black Matt.

V20190510, RAD_DAS, DE_de, Änderungen vorbehalten